

省エネ・  
節電

虎の巻ソフト

Energy Total Management System  
**Etomas21**

<http://www.eie-e.com>

省エネの管理標準や設備更新項目など、省エネノウハウが凝縮  
改正省エネ法対応 エネルギー マネジメントソフト  
お客様の省エネ・節電ニーズにしっかりお応えします！

**エネルギー集計  
が簡単にできる**

全社のエネルギーデータを  
本社で一元管理

**具体的な省エネ  
アクション満載**

管理標準作成とフォロー

管理標準データベースを  
整備、自社にあった項目  
選択ができる

**省エネ効果が  
定量的にわかる**

省エネ試算・省エネ率

省エネ項目とその効果を  
データ化、設備更新計画  
を俯瞰し検討できる

**エトマス21で省エネ・省コスト・節電の実践！**

**省エネPDCAをまわす！**

Plan, Do, Check, Action

**設備の管理台帳  
として活用**

設備情報を詳細に入力し  
管理台帳としても使える

**定期報告書や  
中長期計画書を  
簡単に作成**

規定書式で必要書類を  
自動的に作成。温対法・  
自治体条例にも配慮

**省エネ分析や  
目標管理**

分かりやすいグラフ表示

事業所比較、原単位分  
析、ベンチマーク対比等、  
目標の数値化・グラフ化

**簡単！  
でも高機能**

- ・豊富な機能を簡単に使える
- ・様々な原単位設定ができる
- ・企業の現状にあったデータの入力・管理

**安心の  
システム**

- ・自社内で完結の安心・信頼のシステム
- ・環境経営情報など重要データの漏洩を回避

**低価格**

- ・例えば 20 事業所で 20 万円、60 事業所で 37.8 万円、  
100 事業所で 55.6 万円、200 事業所で 100 万円
- ・多数事業所の企業様についてはご相談させていただきます
- ・エネルギー分析を除いたシステムもリーズナブル価格でご提供

本社での入力

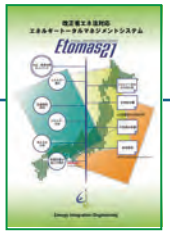
事業所での入力

エネルギーデータの入力

一部本社、一部事業所  
での入力

- ・エクセルベースでの一括入力も可能
- ・報告書はエクセルに出力し編集できる

**エクセル連携**



## 基本仕様

### ①エネルギー集計

- ・エネルギー使用量の月次集計、年次集計（電気・ガス使用量、原油換算）
- ・全社トータル集計、事業所ごとの集計
- ・自社分・オーナー分の区別、過去のデータの読み込み

### ②定期報告書の作成

- ・最小限の入力で、定期報告書の作成（特定・指定）
- ・原単位指標の変更、調整後温室効果ガス排出量算出
- ・電力会社・ガス会社・PPS事業者の情報をデフォルトで整備

### ③管理標準の作成とフォロー

- ・項目選択式での管理標準作成、管理標準フォロー表
- ・事業所ごとに類型化した省エネ項目テンプレートの作成
- ・共通記載部分の充実した事例を用意（取組み・組織など）

### ④中長期計画書の作成・設備更新検討

- ・複数計画の立案、効果試算、年度展開
- ・省エネ内容や対応事業所の検討などを多角的に検討可能
- ・詳細な設備情報の入力で、より詳細なエネルギー把握

### ⑤省エネ分析・省エネ目標管理

- ・事業所比較、原単位分析、ベンチマーク対比、経年変化など
- ・エネルギー消費内訳分析（照明・空調・熱源設備など）
- ・充実の検索機能で多面的な分析、分析結果のグラフ化

### ユーザー様 配慮機能

- ・年度途中の PPS 事業者への変更など
- ・エクセルによる一括入力（基本設定情報・事業所情報・原単位情報・月別エネルギー使用量など）
- ・他社ソフト、ASP からの乗り換えが容易！

### サポート・メンテナンス

- ・使いやすい充実したヘルプ機能、改正省エネ法も同時に学べる
- ・お客様ウェブサイト・基本データの更新

基本仕様でここまでできるのは  
**ETOMAS21 だけ！**

## オプション

### ⑥見える化分析

モニタリングへの対応など

- ・自動計測機器によるエネルギー消費内訳分析の見える化にも対応

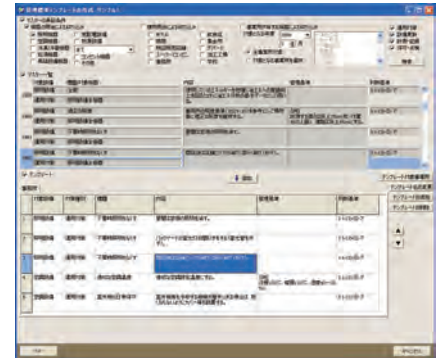
### ⑦設備の管理台帳・ファシリティマネジメント

- ・詳細な設備登録により全社の設備・資産管理台帳を作成
- ・照明・空調などの設備更新効果を定量的に算出（LED照明導入の効果、営業時間変更の効果なども）

### ⑧ENEPRO21 による検討

熱源設備の省エネ検討など

- ・ENEPRO21 によるエネルギーシミュレーションにより熱源設備のステップバイステップでの運用改善や設備更新を検討



■管理標準作成のテンプレート  
項目検索→項目選択で簡単に作成！



■設備更新計画書の作成  
項目検索→項目選択で簡単に作成！  
省エネ効果試算や省エネ率も分かる！

\* ETOMAS21 は ISO50001（エネルギーマネジメントシステム）を考慮して製作されたソフトです

このソフト 1 本で最大200社の省エネ管理

### ホールディングス

傘下企業を統括管理

### 省エネ管理会社

お客様様の省エネ管理

### 環境ビジネス参入

書類作成やコンサル展開

## 複数企業の省エネ管理・書類作成が可能！ 省エネ管理ビジネスへの展開もできる！

ETOMAS21 PRO は、ETOMAS21 の使いやすさ・機能を持ち、1 本のソフトで複数企業の定期報告書、中長期計画書、管理標準等が自動作成できます。また、お客様と一体となった省エネ推進や新たな省エネマネジメントビジネスを展開することが可能です。

また、省エネ法対応とファシリティマネジメントの「ETOMAS21 FM」、企業内イントラネット対応の「ETOMAS21 Web」もシリーズとして用意しています。

## ■ETOMAS21 動作環境

### 【本社機能ソフトウェア】

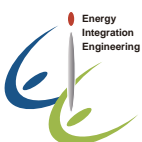
OS : WindowsXP Professional SP3 (32bit 版) WindowsVista Business (32bit 版)  
Windows7 Professional (32bit 版)  
ブラウザ : インターネットエクスプローラ 7.0 または 8.0  
ソフトウェア : Microsoft Excel2003 または Microsoft Excel2007

### 【本社機能ハードウェア】

CPU : x86 32bit Intel 互換プロセッサ、クロック 1.5GH 以上を推奨  
CPU のソケット(\*)は 2 個以内 (制限条件)  
メインメモリ : 1GB 以上必須、2GB 以上を推奨  
ハードディスク : 空きスペース 7GB 以上  
(事業所数によって必要空きスペースが変わります。目安として 1000 事業所、5 年分データを保存する場合は、10GB 程度の空きスペースが必要となります。)  
光ディスクドライブ : DVD-ROM USB ポート : × 1  
ディスプレイ解像度 : 1024 × 768 以上

\* ETOMAS21 シリーズの動作環境の詳細及び事業所機能ソフトウェア、同ハードウェアについては、弊社のホームページをご覧ください。

## 開発・販売



### 株式会社 E.I. エンジニアリング

本 社 : 〒651-0095  
兵庫県神戸市中央区旭通 2 丁目 10 番 18 号  
TEL : 078-222-8250 FAX : 078-222-8258

東京支社 : 〒168-0081  
東京都杉並区宮前 3 丁目 22 番 16 号  
TEL/FAX : 03-6761-8198  
Home Page : <http://www.eie-e.com/>

## 開発協力

### 株式会社 早稲田環境研究所

〒169-0051  
東京都新宿区西早稲田 2 丁目 18 番 20 号 ECORICH 高田馬場 8 階  
TEL : 03-5272-6326 FAX : 03-6233-9205  
Home Page : <http://www.e-wei.co.jp/>