

# 改正省エネ法対応 エネルギー トータルマネジメントシステム

## *Energy Total Management System* **Etomas21** 行政

省エネ・電力削減・CO<sub>2</sub>削減の実践と書類作成のツール  
自治体の多様な施設のエネルギー管理に最適



エネルギー集計

定期報告書

中長期計画書

管理標準

エネルギー分析・目標管理

自治体向けに施設の管理標準項目を整備  
自治体施設の用途ごとの消費エネルギーデータ  
(エネルギー消費内訳比率)を整備



株式会社 E.I. エンジニアリング

## 特長 1

### エネルギーデータの蓄積・集計が簡単

他ソフト・方式からの乗り換え可能

すべてのエネルギーデータを本部で一元管理

- ・エネルギーデータは本部入力・施設入力いずれも可能
- ・現在ご使用のエクセルデータ表との連携性が良い
- ・他社ソフトやASP方式からの乗換え・データ変更可能
- ・施設の月次データをまとめた一括読み込みが可能

## 特長 2

### 定期報告書や中長期計画書を簡単に作成

必要書類を規定書式で簡単に自動作成



- ・最小の入力で書類を作成
- ・事業分類ごとの原単位を簡単に算出
- ・エクセル変換しての出力や編集が簡単、使い勝手が良い

## 特長 3

### 具体的な省エネアクション満載

施設ごとの管理標準を簡単に作成

自治体に対応した管理標準データベース整備

- ・事務所をはじめ集会所、ホール、福祉施設、学校など自治体施設の省エネを促進する管理標準項目を整備
- ・各施設に応じた管理標準を簡単に作成（項目選択方式）

## Etomas21 行政

簡単で高機能なツール

安心のシステム

基本仕様で  
ここまでできるのは  
ETOMAS21 行政 だけ!

### 基本仕様

#### エネルギー集計

- ・エネルギー使用量の月次集計、年次集計（電気・ガス使用量、原油換算）
- ・全施設のトータル集計、施設ごとの集計
- ・自治体分・オーナー分の区別、過去のデータの読み込み

#### 定期報告書の作成

- ・最小限の入力で、定期報告書の作成（特定・指定）
- ・原単位指標の変更、調整後温室効果ガス排出量算出
- ・電力会社・ガス会社・PPS事業者の情報をデフォルトで整備

#### 管理標準の作成とフォロー

- ・項目選択式での管理標準作成、管理標準フォロー表
- ・施設ごとに類型化した省エネ項目テンプレートの作成
- ・共通記載部分の充実した事例を用意（取組み・組織など）

#### 中長期計画書の作成・設備更新検討

- ・複数計画の立案、効果試算、年度展開
- ・省エネ内容や対応事業所の検討などを多角的に検討可能
- ・詳細な設備情報の入力で、より詳細なエネルギー把握

#### エネルギー分析・省エネ目標管理

- ・施設比較、原単位分析、ベンチマーク対比、経年変化など
- ・エネルギー消費内訳分析（照明・空調・熱源設備など）
- ・充実の検索機能で多面的な分析

本部での入力

施設での入力

エネルギーデータの入力

一部本部、一部施設での入力

- ・現状に即したデータの入力・管理
- ・エクセルベースでの一括入力も可能
- ・報告書はエクセルに出力し編集

エクセル連携

分析結果はすべて  
わかりやすくグラフ化



自治体施設の  
エネルギーデータを整備

・ 建築用途別エネルギー消費内訳を20タイプ整備

自治体施設向け  
管理標準データ整備

リーズナブルな  
ライセンス料

・ 2年目以降は割引

## 特長 4

省エネ効果が  
定量的にわかる

設備更新計画 中長期計画書へ

### 複数プランの省エネ試算、比較検討

- ・ 自治体施設の建築用途に応じたエネルギー消費内訳の比率データを独自に保有し、省エネ試算を算出
- ・ 設備更新した場合の省エネ効果を数値で表示
- ・ 複数の計画案を定量的に比較検討、最適案の選択

## 特長 5

エネルギー分析や  
目標管理

グラフ表示でしかも「見える化」



### 自治体視点でのエネルギー分析

- ・ 施設比較、原単位分析、ベンチマーク対比など
- ・ 省エネ課題をご自身で容易に「見える化」
- ・ エネルギー分析と目標管理は標準仕様

## 特長 6

設備の管理台帳として  
活用

(オプション)

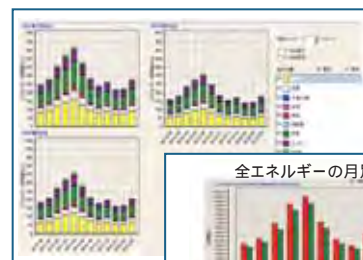
### 設備情報を入力し管理台帳としても活用

- ・ 照明設備、空調設備、昇降設備、熱源設備等などの設備情報を入力し資産管理ができる
- ・ 耐用年数別、機器のタイプ別などの検索機能も充実

## オプション

設備の管理台帳・  
ファシリティーマネジメント

- ・ 詳細な設備登録により全設備・資産管理台帳を作成
- ・ 照明・空調などの設備更新効果を定量的に算出 (LED照明導入の効果、営業時間変更の効果なども)



ユーザー様 配慮機能

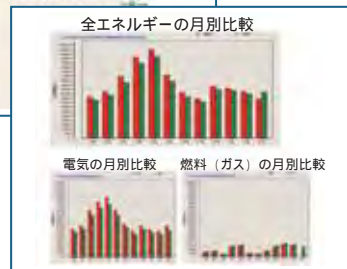
- ・ 他社ソフト、ASP からの乗り換えが容易!
- ・ 年度途中の PPS 事業者への変更など
- ・ エクセルによる一括入力 (基本設定情報・事業所情報・原単位情報・月別エネルギー使用量など)

サポート・メンテナンス

- ・ 使いやすく充実したヘルプ機能、改正省エネ法も同時に学習
- ・ 初期導入サポート
- ・ お客様ウェブページ・基本データの更新

ENEPRO21 による省エネ  
(コンサルティングでの対応)

- ・ エネルギーシミュレーションツール ENEPRO21 (弊社開発) により熱源設備のステップバイステップでの運用改善や設備更新を検討・ご提案 (別途ご相談させていただきます)



エネルギー分析の例  
施設のエネルギー月別推移  
施設のエネルギー月別年度比較

## ■ 建物の用途別エネルギー消費内訳比率の整備

自治体の多岐にわたる施設のエネルギー消費内訳比率を整備しています。

- ①庁舎 ②集会所 ③老人福祉施設 ④病院 ⑤文化会館 ⑥宿泊施設 ⑦小中学校・幼稚園  
⑧清掃工場 ⑨浄水場 ⑩下水処理場 ⑪博物館・美術館 ⑫図書館 ⑬駐車場 ⑭保健所  
⑮保育所 ⑯駐輪場 ⑰体育館 ⑱庭球場 ⑲プール ⑳火葬場

## ■ ライセンスご契約と施設・事業所数

自治体・行政向けソフトを特別ライセンス価格でご提供します。

施設数（クラス）は100を基準とし、150、200、250、300、350・・・の50施設ごとの単位です。

（最大で9500の施設まで対応することができます）

\* ETOMAS21行政、ETOMAS21行政PROは、いずれもエネルギー分析機能を含んでいます。

\* ETOMAS21行政、ETOMAS21行政PROのライセンス価格については、弊社にお問い合わせください。

## ■ サポート・メンテナンス

ご利用いただく自治体様に快適に、また十分にお使いいただけるようなサポートを進めてまいります。

- 操作に関するご質問
- お客様 WEB ページ
- 最新マニュアルの提供
- 講習会
- バージョンアップ
- 基本データの変更・更新
- 法律改正への対応（提出書類フォームの変更など）

さらに一歩進んだ省エネ検討・省エネ診断、省エネマネージメントに関するご要望にもお応えいたします。（有料）

- 施設の省エネ検討
- 熱源設備の省エネ検討（ENEPRO21 シミュレーション）
- モニタリング（自動計測）への対応

# Etomas21 行政 pro

本部管轄施設

教育委員会管轄施設

その他部局管轄

このソフト1本で、  
複数部局の省エネ管理・書類作成が可能！  
トータルに、また施設に応じた省エネ・節電の推進

ETOMAS21 行政 PRO は、ETOMAS21 の使いやすさ・機能を持ち、1本のソフトで複数部局のエネルギー管理、設備管理や定期報告書、中長期計画書、管理標準などの省エネ法対応の書類が自動的に作成できます。

この1本で  
できる！

エネルギー管理組織別に対応できる

最大10組織

最大5台のパソコン上で使用可能



## ■ ETOMAS21 行政 動作環境

### 【本社機能ソフトウェア】

OS: WindowsXP Professional SP3 (32bit 版) WindowsVista Business (32bit 版)  
Windows7 Professional (32bit 版)  
ブラウザ: インターネットエクスプローラ 7.0 または 8.0  
ソフトウェア: Microsoft Excel2003 または Microsoft Excel2007

### 【本社機能ハードウェア】

CPU: x86 32bit Intel 互換プロセッサ、クロック 1.5GH 以上を推奨  
CPU のソケット(\*)は 2 個以内 (制限条件)  
メインメモリ: 1GB 以上必須、2GB 以上を推奨  
ハードディスク: 空きスペース 7GB 以上  
(事業所数によって必要空きスペースが変わります。目安として 1000 事業所、5 年分データを保存する場合は、10GB 程度の空きスペースが必要となります。)

光ディスクドライブ: DVD-ROM USB ポート: ×1  
ディスプレイ解像度: 1024×768 以上

(\*)ソケットは PC 内部の CPU を装着する受け台です。CPU が実装されていないソケットも数えて 2 個以内の制限です。プロセッサ・コアはシングルでもデュアルでもかまいません。

### 【事業所機能ソフトウェア】

OS: WindowsXP Professional SP3 (32bit 版) WindowsVista Business (32bit 版)  
Windows7 Professional (32bit 版)  
ブラウザ: インターネットエクスプローラ 7.0 または 8.0  
ソフトウェア: Microsoft Excel2003 または Microsoft Excel2007

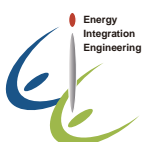
### 【事業所機能ハードウェア】

CPU: x86 32bit プロセッサ、クロック 1GH 以上を推奨  
メインメモリ: 1GB 以上推奨  
ハードディスク: 空きスペース 512MB 以上  
光ディスクドライブ: 事業所機能を DVD からインストールする場合は DVD-ROM が必要  
インターネットからダウンロードしてもインストールすることができます。  
USB ポート: 不要 ディスプレイ解像度: 1024×768 以上

※WindowsXP、WindowsVista、Windows7 及び Microsoft Excel は米国 Microsoft 社の登録商標です。  
※ハードウェアキーを本社機能 PC の USB ポートに入れて使用します。  
ハードウェアキーには、お客様 ID や使用期限等の管理情報が入っています。

開発・販売

2012. 4 月作成



## 株式会社 E.I. エンジニアリング

本 社 : 〒651-0095  
兵庫県神戸市中央区旭通 2 丁目 10 番 18 号  
TEL : 078-222-8250 FAX : 078-222-8258

東京事務所 : 〒168-0081  
東京都杉並区宮前 3 丁目 22 番 16 号  
TEL/FAX : 03-6761-8198

ホームページ : <http://www.eie-e.com/>

E メール : [info@eie-e.com](mailto:info@eie-e.com)